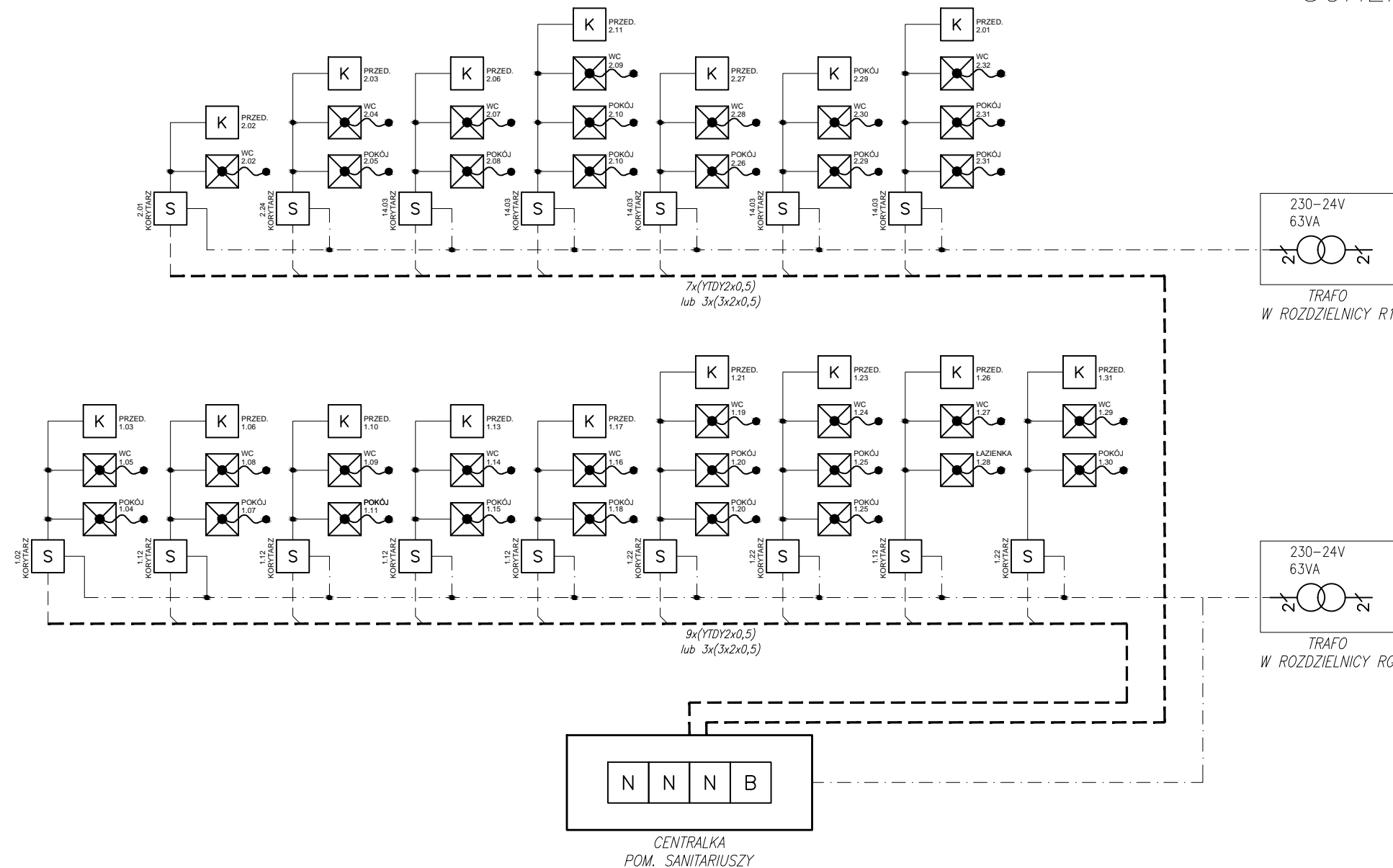


SCHEMAT IDEOWY INSTALCJA PRZYŻYWOWEJ



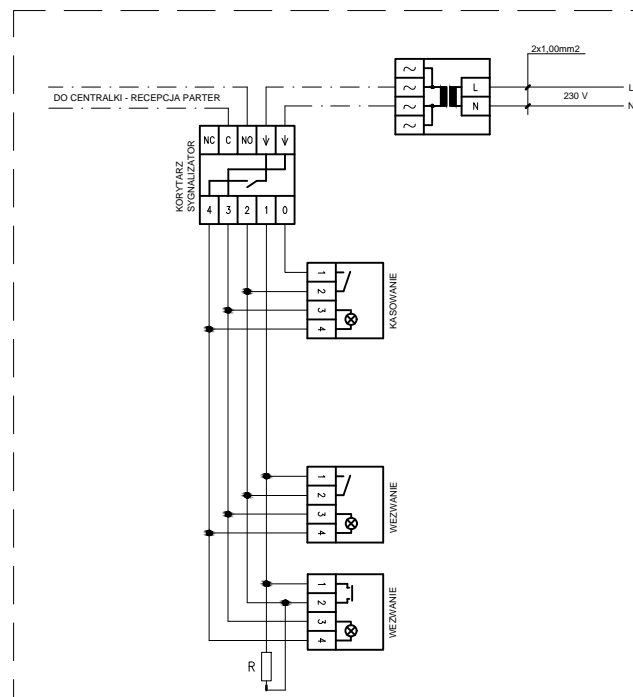
LEGENDA:

- Sygnalizator
- Numerator dla 6 sygnałów
- Buczek
- Łącznik pociągowy
- Kasownik
- YDY 2x1,0
- YTDY 2x0,5
- YTDY 3x2x0,5

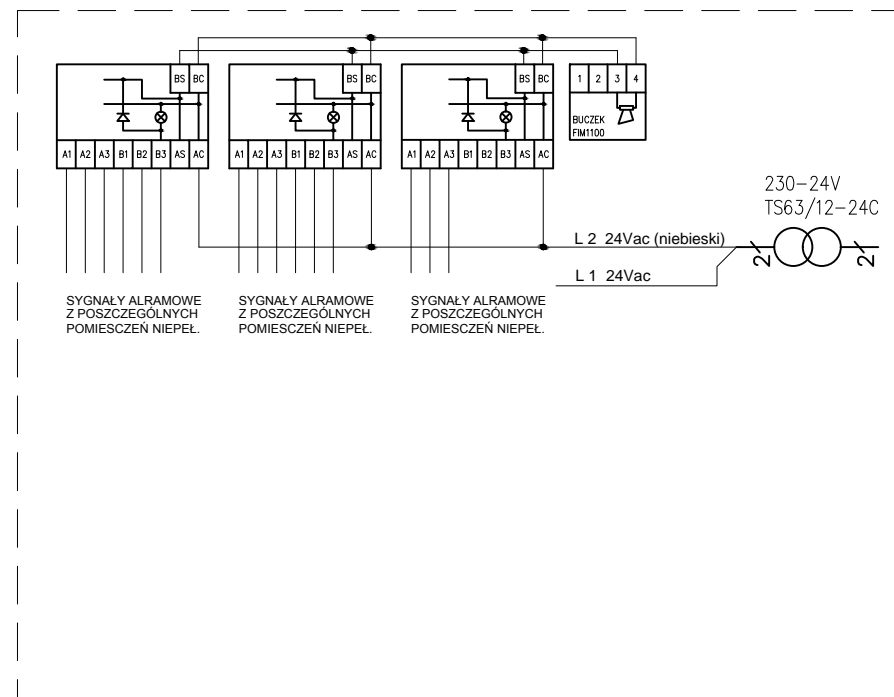
UWAGI:


1. Osprzęt montować w puszkach podtynkowych.
2. Wezwanie włącznikiem pociągowym.
3. Kasowanie przyciskiem z lampką.
4. Montaż w puszkach 60mm, z wkrętami.
5. Rezystory w zestawie z kasownikiem.
6. Zworki w kasowniku rozłączyć.
7. Nie zamieniać L1 z L2.

PRZYKŁAD PODŁĄCZENIA DLA POKOJU



SCHEMAT PODŁĄCZEŃ CENTRALKI



| | | | |
|--|--|---|--|
| Investor: | Powiat Leżański ul. Kopernika 8, 37-300 Leżański | BIURO PROJEKTÓW <div>ALDAERA</div> UL. SZAFERA 5/32, 31-543 KRAKÓW | tel. 600-215-743 e-mail: jackbaran@poczta.onet.pl NIP 675-122-23-71 REGON 356912490 |
| Nazwa obiektu budowlanego: Przebudowa zabytkowego budynku Domu Pomocy Społecznej w Piskorowicach-Mołyniach wraz z altaną - budowa instalacji elektrycznych i niskoprądowych | | | |
| Adres obiektu budowlanego: | Miejscowość: Piskorowice | Powiat: leżański | Województwo: podkarpackie |
| Faza: | PROJEKT WYKONAWCZY | | SKALA: 1:--- |
| Branża: | ELEKTRYCZNA | | |
| Funkcja: | Imię, Nazwisko: | Uprawnienia: | Podpis: |
| Projektant: | mgr inż. Jacek Baran | MAP/0081/POOE/05 |  |
| Sprawdzający: | mgr inż. Paweł Kopyciński | MAP/0378/POOE/08 | |
| Nazwa rys: | Schemat ideowy instalacji przyzywowej | | Nr rys. E-20 |
| Prawa autorskie zastrzeżone, łącznie z prawem reprodukcji lub udostępniania osobom trzecim niniejszego rysunku lub jego części bez upoważnienia Inwestora. | | Kraków, październik 2018 r. | |